



UNIONE INDUSTRIALE PISANA



CAMERA DI COMMERCIO
TOSCANA NORD-OVEST

SCUOLA FUTURO LAVORO

ORIENTAMENTO
2024-2025



SCUOLA FUTURO LAVORO

ORIENTAMENTO
2024-2025

Orientarsi nella scelta della scuola superiore

COSA POSSO FARE DOPO IL DIPLOMA TECNICO PROFESSIONALE?	2
I.T.S. ACADEMY - ISTITUTI TECNOLOGICI SUPERIORI - Biennio 2024-2026.....	3
FIGURE PROFESSIONALI PIÙ RICHIESTE NEI PRINCIPALI SETTORI INDUSTRIALI.....	6
ITI LEONARDO DA VINCI PISA	7
IPSIA GIUSEPPE FASCETTI PISA.....	8
ITE ANTONIO PACINOTTI PISA.....	9
IIS SANTONI PISA	10
IPSAR GIACOMO MATTEOTTI PISA	11
ITCG ENRICO FERMI PONTEDERA	12
ITI GUGLIELMO MARCONI PONTEDERA.....	13
IPSIA ANTONIO PACINOTTI PONTEDERA.....	14
ITI ANTONIO SANTUCCI POMARANCI	15
ITCG FERRUCCIO NICCOLINI VOLTERRA	16
IT CARLO CATTANEO SAN MINIATO.....	17
INTERVISTA A IMPRENDITORI CON DIPLOMA TECNICO	18
ISTRUZIONE TECNICA AL FEMMINILE	19



CAMERA DI COMMERCIO
TOSCANA NORD-OVEST



UNIONE INDUSTRIALE PISANA

Cari ragazzi, care famiglie, scegliere il percorso di studi dopo la scuola media è un momento cruciale, poiché le decisioni prese oggi influenzeranno profondamente il futuro scolastico e professionale. La settima edizione del Progetto di Orientamento, realizzato in collaborazione con l'Unione Industriale Pisana, è pensata per aiutarvi a fare scelte consapevoli e informate, fornendovi uno strumento semplice e accessibile che vi guidi attraverso le diverse opportunità disponibili. I dati recenti del Sistema Informativo Excelsior ci mostrano che il mercato del lavoro nella provincia di Pisa è in crescita, con oltre 36mila assunzioni programmate per il 2023 con un 2024 che prosegue questa tendenza. Tuttavia, è emerso un crescente divario tra le competenze richieste dalle imprese e quelle effettivamente disponibili: nel 2023, il 50% delle posizioni lavorative è stato difficile da coprire e nel 2024 stiamo assistendo addirittura ad un peggioramento. Questo gap si fa sentire soprattutto in settori chiave come l'edilizia, la meccanica, l'industria della pelle, e il settore sanitario, dove la richiesta di professionisti qualificati è in costante aumento e le imprese faticano a trovare personale adeguatamente preparato. Le imprese pisane dimostrano una forte preferenza per i diplomati e per chi proviene da istituti tecnici e professionali, che rappresentano quasi il 70% della domanda ed i laureati superano di poco il 10%. In particolare, diplomi legati alla meccanica, all'elettronica, alla logistica e al socio-sanitario sono altamente richiesti. A livello nazionale, i percorsi ITS Academy stanno guadagnando sempre più riconoscimento grazie alla loro capacità di formare professionisti pronti a risolvere problemi concreti. Tuttavia, il numero di studenti che completa questi percorsi è ancora insufficiente rispetto alle esigenze delle aziende: mentre sono richiesti 47mila diplomati ITS, solo poco più di seimila hanno terminato il percorso. Il mondo del lavoro è in continua evoluzione, con nuove professioni che emergono grazie alla transizione digitale ed ecologica, mentre altre scompaiono. Oggi, è fondamentale combinare competenze tecniche e tecnologiche con le cosiddette soft skill, che si sviluppano non solo a scuola, ma anche sul lavoro e nella vita quotidiana. I giovani con diplomi tecnici e ITS Academy sono in una posizione privilegiata per affrontare queste sfide, grazie a una formazione che offre loro una marcia in più. Una maggiore consapevolezza delle opportunità offerte dai percorsi tecnici potrebbe aiutare a ridurre il divario tra domanda e offerta di lavoro, aprendo la strada a un futuro ricco di possibilità. Valutare con attenzione queste opzioni significa fare un passo importante verso un percorso formativo che può offrire solide basi per il domani.

Il Presidente della Camera di Commercio della Toscana Nord-Ovest
Valter Tamburini

Il futuro del lavoro in Italia presenta sfide complesse con cui ogni realtà aziendale deve fare i conti, anche per preservare la propria sostenibilità aziendale che si estende a una moltitudine di aspetti, tra i quali, ad esempio, l'equilibrio tra i tempi di vita e lavoro o la formazione.

Il miglioramento delle competenze e con esse la riqualificazione, così come la valorizzazione dei talenti e delle leadership sono fondamentali per la crescita economica e devono essere centrali in qualsiasi strategia, non solo imprenditoriale.

Tra gli elementi su cui riflettere e operare scelte consequenziali vi è il rapporto tra livello di istruzione e disagio economico: più è alto il primo, maggiore è la 'protezione', potremmo dire l'anticorpo.

Il nostro mercato del lavoro soffre ancora, purtroppo, della difficoltà di far incontrare domanda ed offerta: non migliora, insomma, la situazione dei profili tecnici, specialmente nei settori come la meccanica industriale o l'edilizia.

Ecco perché, con l'obiettivo di supportare e sensibilizzare gli studenti in percorsi di studio di area tecnica e professionale, l'Unione Industriale Pisana prosegue, con questa settima edizione, il progetto di Orientamento "Scuola Futuro Lavoro", realizzato in compartecipazione con la Camera di Commercio della Toscana Nord-Ovest.

Siamo molto orgogliosi di poter contribuire, anche in questo modo, a informare gli studenti e le famiglie rispetto all'importanza e al valore di percorsi di studio tecnici e professionali offrendo uno sguardo sul mondo del lavoro da una diversa prospettiva.

Una prospettiva che è quella del mondo delle aziende e degli imprenditori, assai concreta e basata non solo sulle esigenze del presente ma anche sulla capacità di guardare avanti.

Moltissime delle più grandi e importanti aziende italiane nel mondo hanno potuto mantenere un alto livello di competitività e soprattutto di longevità grazie alla presenza di personale con altissime competenze tecniche. Questa caratteristica dell'industria italiana è il suo più grande patrimonio. Un patrimonio che desideriamo conservare e diffondere nelle nuove generazioni. E nel conservare e tramandare, il ruolo delle scuole e dei docenti è cruciale.

A loro va il nostro ringraziamento.

Presidente dell'Unione Industriale Pisana
Andrea Madonna

COSA POSSO FARE DOPO IL DIPLOMA TECNICO-PROFESSIONALE?



ITS ACADEMY

Gli ITS Academy (Istituti Tecnici Superiori) sono realizzati secondo il modello organizzativo della Fondazione di partecipazione in collaborazione con imprese, università/centri di ricerca scientifica e tecnologica, enti locali, sistema scolastico e formativo.

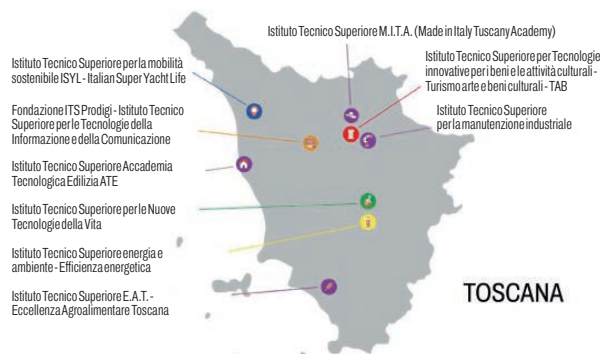
Gli ITS Academy sono rivolti ai giovani tra i 18 ed i 35 anni con diploma di istruzione secondaria superiore oppure con un diploma quadriennale di Istruzione e Formazione Professionale (IeFP) integrato da un percorso (IFTS) di un anno.

Gli ITS hanno una durata biennale o triennale.

Lo stage in azienda è obbligatorio per il 35% delle ore complessive e almeno il 50% dei docenti proviene dal mondo del lavoro.

L'87% dei diplomati risultano occupati a un anno dal diploma e dispongono di un contratto di lavoro. Di questi il 93,8% ha trovato un lavoro coerente con il percorso di studi svolto (fonte INDIRE – Ist Nazionale Documentazione Innovazione Ricerca Educativa).

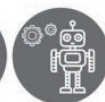
L'Unione Industriale Pisana è socia della Fondazione ITS Prodigì.



INDIRE



98
FONDAZIONI
ITS ACADEMY

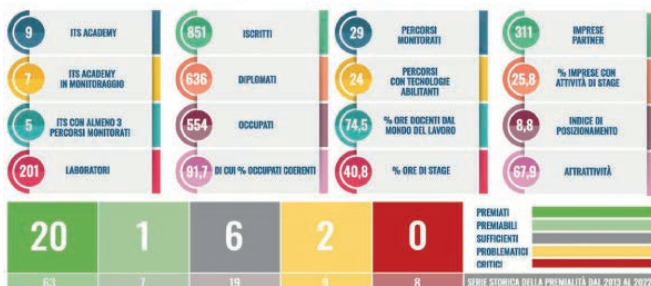


349
PERCORSI
FORMATIVI

ITS ACADEMY MONITORAGGIO 2024

26.283	DOMANDE DI ISCRIZIONE	DIPLOMATI	7.033
88,5	% IDONEI ALLE PROVE DI SELEZIONE	% DIPLOMATI SU ISCRITTI	76,1
47,2	% ISCRITTI SU IDONEI	OCCUPATI	6.121
9.246	ISCRITTI	% OCCUPATI SU DIPLOMATI	87
20,6	% RITIRATI	OCCUPATI COERENTI	5.744
7.157	AMMESSI ALL'ESAME	% OCCUPATI COERENTI SU OCCUPATI	93,8

Fonte: INDIRE Banca dati ITS Academy



Fonte: INDIRE Banca dati Aree tecnologiche

I.T.S. Academy - Istituti Tecnici Superiori, biennio 2024-2026

Corsi a Pisa, Lucca/Viareggio e Massa



Eco Design Arredo; sede Pisa (fino a 55 anni di età)
Building information manager, sede Lucca
Green urban design, sede Livorno



FONDAZIONE VITA
ITS NUOVE TECNOLOGIE DELLA VITA

Probito 24; sede Pontedera (PI)



Ufficiale di coperta; sede Viareggio (LU)
Capobarca; sede Viareggio (LU)
Steward e Stewardess; sede Viareggio (LU)
Y&B2 - Yachting Builder; sede Viareggio (LU)
MYM2 - Marina Yachting Manager; sede Piombino (LI)



I-Quality24, sede Pontedera (PI)
CircularTech24, sede Lucca
EcoLine24 - produzione carta, sede Lucca
ManuTech24, sede Livorno-Piombino



ISTITUTO TECNICO SUPERIORE
ENERGIA E AMBIENTE
SCUOLA SPECIALE DI TECNOLOGIA | EFFICIENZA ENERGETICA

Sustainability Manager PI24; sede Pisa
Energy & Industry Specialist LU24 - distretto cartario;
sede Lucca
Corso Green Manager LI24; sede Piombino (LI)



Full stack developer & integrator II, sede Pisa
System CyberSecurity, sede Pisa



FONDAZIONE TAB
Istituto Tecnico Superiore per il turismo, l'arte e i beni culturali

HOMA 7, sede Lucca
Travel Designer, sede Lucca
M.I.S.T.E.R. Hospitality Management, sede Livorno



Enofood experience management, sede Pisa

Fondazione Istituto Tecnico Superiore

Energia e Ambiente

www.its-energiaeambiente.it - info@its-energiaeambiente.it

Energy Specialist SI24; sede Colle Val d'Elsa (SI)

Energy & Industry Specialist AR24; sede Arezzo

Corso Green Manager PO24; sede Prato

Energy Manager FI24; sede Firenze

Efficiency & BIM Specialist FI24; sede Firenze

Sustainability Manager AR24; sede Monteverchi (AR)



ISTITUTO TECNICO SUPERIORE
ENERGIA E AMBIENTE
SCUOLA SPECIALE DI TECNOLOGIA | EFFICIENZA ENERGETICA

Fondazione Istituto Tecnico Superiore

PRIME Sistema Meccanica Toscana

info@itsprime.it - www.itsprime.it



Elettromec24; sede Firenze - Campi Bisenzio (FI)

Optronics24; sede Firenze - Campi Bisenzio (FI)

EcoEngine24; sede Pistoia

GreenTech24; sede Firenze

SmarTech24; sede Prato, Pistoia

Tecno24; sede Firenze

DigitalTrade24; sede Firenze

InnoMec24; sede Pistoia

Techdesign24; sede Firenze

Robotech24; sede Firenze

Fondazione Istituto Tecnico Superiore

Vita - Settore chimico-farmaceutico e biomedicale

info@itsvita.it - itsvita.it



FONDAZIONE VITA
ITS NUOVE TECNOLOGIE DELLA VITA

GreenLab 24; sede Grosseto

BioByte 24; sede Firenze

Biomedtech 24; sede Firenze

Chimbiolab 24; sede Firenze

Farmaprobio 24; sede Siena

Biochimilab 24; sede Siena

Bioqualtech24; sede Siena

Profarmabio24; sede Firenze

Fondazione Istituto Tecnico Superiore Area Tecnologica

Made in Italy - Ambito Sistema Casa

ATE - Accademia Tecnologica Edilizia

segreteate@accademiaedilizia.it - www.accademiaedilizia.it



Digital construction; sede Grosseto

Edil Green Tech; sede Firenze

Fondazione Istituto Tecnico Superiore per la Mobilità Sostenibile

ISYL - Italian Super Yacht Life

segreteria@isyl.it - www.isyl.it



TECLOG2 - TRASPORTI E LOGISTICA; sede Firenze

Istituto Tecnico Superiore

M.I.T.A. - Made in Italy Tuscany Academy

Settore Moda

info@mitacademy.it - mitacademy.it



Tecnico del processo e prodotto pelle, sede Scandicci (FI)

Tecnico del processo e del prodotto pelle – 2° edizione, sede Lab MITA provincia Firenze

Tecnico del processo e prodotto pelle (digitale e sostenibile), sede Lab MITA provincia Firenze

Tecnico commerciale tessile, sede Prato

Tecnico confezione tessile - modelleria, sede Prato

Tecnico confezione tessile - prototipia, sede Prato

Tecnico management processo e prodotto pelle, sede Scandicci (FI)

Fashion Designer and Product Developer, sede Scandicci (FI)

Tecnico qualità e produzione di accessori metallici, sede Scandicci (FI)

Tecnico di pelletteria e abbigliamento pelle, sede Empoli (FI)

Tecnico digitale degli accessori metallici, sede Scandicci (FI)

Fondazione Istituto Tecnico Superiore E.A.T.

Eccellenza Agroalimentare Toscana

info@fondazione-eat.it – www.fondazione-eat.it



Agrifiture 5.0; sede Firenze

Food Marketing & Export Management;
sedi Firenze, Grosseto

Agritech & Bio-Innovation;
sede Pieve S. Stefano (AR)

Assistant Store Manager; sede Firenze

Wine Manager; sede Firenze

Fondazione Istituto Tecnico Superiore

Prodigi - Professione digitale

info@itsprodigi.it - www.itsprodigi.it



Artificial Intelligence Specialist, sede Empoli (FI)

Cloud Security Specialist, sede Empoli (FI)

Artificial Intelligence Specialist Developer, sede Arezzo

Software Developer per Web Applications, sede Prato

Fondazione Istituto Tecnico Superiore

Turismo Arte e Beni culturali -TAB

info@fondazionetab.it – www.fondazionetab.it



Events & Wedding Specialist, sede Firenze

Hospitality & Room Division Manager, sede Firenze

Tour Operating Manager, sede Firenze

Hospitality & Digital Development Manager, sede Siena

Wellness Hospitality Management, sede Follonica (GR)

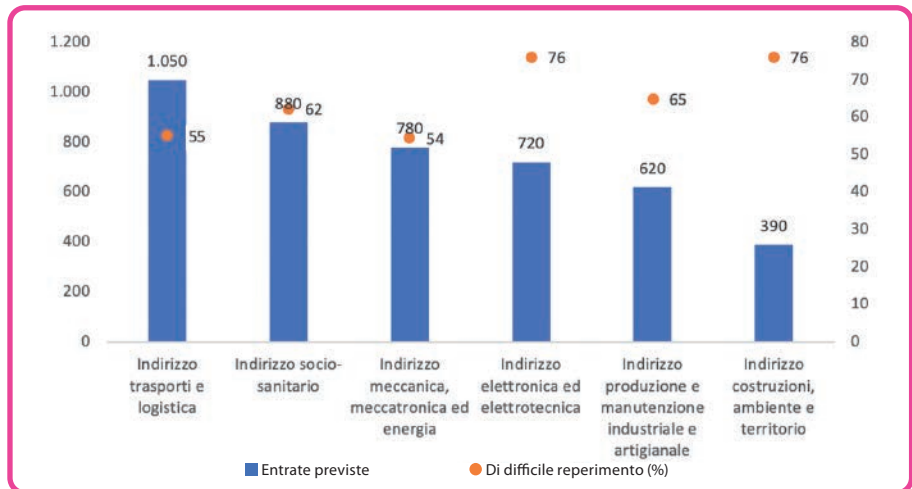
Gold & Luxury Oro, sede Arezzo

Meccan-Oro, sede Arezzo

FIGURE PROFESSIONALI PIÙ RICHIESTE

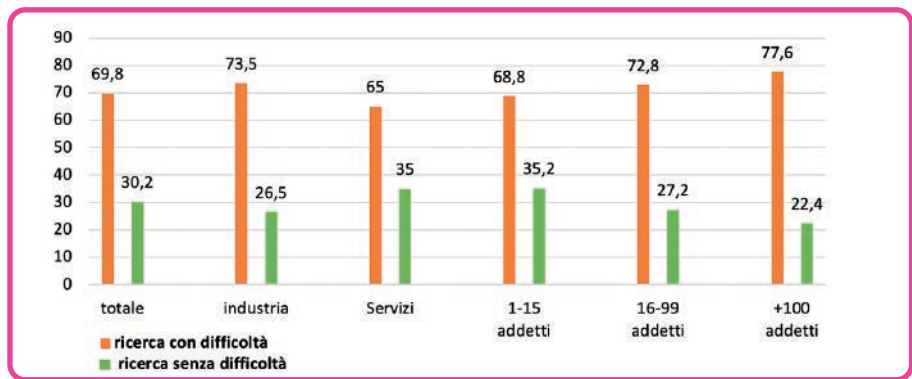
Entrate previste dalle imprese nel 2023 secondo alcuni indirizzi di studio in provincia di Pisa

Fonte: Unioncamere - ANPAL, Sistema Informativo Excelsior, 2023



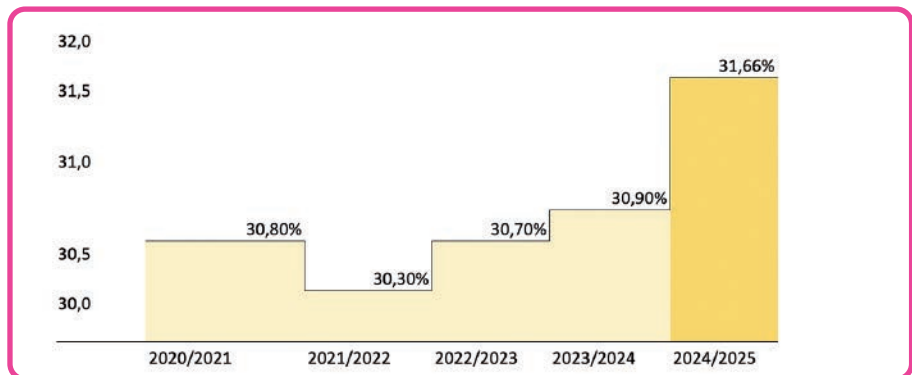
Difficoltà di reperimento del personale

Fonte: elab. Centro Studi Confindustria su dati indagine sul lavoro del 2024



Gli iscritti agli Istituti tecnici in percentuale sul totale degli iscritti alle scuole superiori

Fonte: Ministero dell'Istruzione



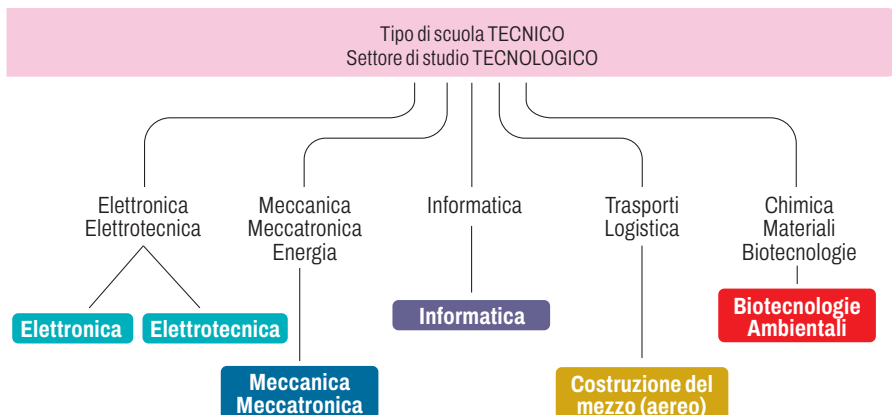


ITI Istituto Tecnico Industriale

Leonardo da Vinci

Via Contessa Matilde, 74 Pisa
www.davincifascetti.it

Referente: Prof. Dario Mazzoni
orientaiti@davincifascetti.it



Cosa scelgono i nostri studenti dopo il diploma?

UNIVERSITÀ **38%**

LAVORO **60%**

I.T.S. **2%**

Quali corsi di laurea?

INGEGNERIA **47%**

FACOLTÀ SCIENTIFICHE **25%**

MEDICINA/PROFESSIONI
SANITARIE **15%**

ALTRE FACOLTÀ **13%**

Dopo il diploma in quanto tempo trovano lavoro?

APPENA DIPLOMATI **50%**

ENTRO 6 MESI **70%**

ENTRO 1 ANNO **90%**

Quale tipologia d'impiego?

PRODUZIONE **50%**

SERVIZI **48%**

LAVORO AUTONOMO **2%**

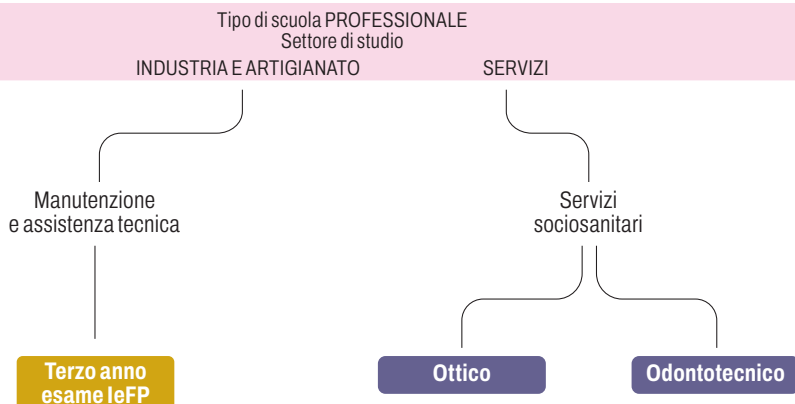


IPSIA Istituto Professionale
per l'Industria e l'Artigianato

Giuseppe Fascetti

Via Ugo Rindi, 47 Pisa
www.davincifascetti.it

Referente: **Maurizio Veltri**



PERCORSO TRIENNALE* - PERCORSI DI ISTRUZIONE E FORMAZIONE PROFESSIONALE



Per acquisire la qualifica di **Operatore meccanico - Qualifica professionale**

Terzo livello del Quadro Europeo delle Qualifiche - EQF. Immediatamente spendibile nel **mercato del lavoro**

*N.B.: lo studente che ha ottenuto la qualifica triennale può giungere, se vuole, anche al diploma del quinto anno.

Cosa scelgono i nostri studenti dopo il diploma?

UNIVERSITÀ **15%**

LAVORO **80%**

I.T.S. **5%**

Quali corsi di laurea?

INGEGNERIA **5%**

FACOLTÀ SCIENTIFICHE **40%**

MEDICINA/PROFESSIONI
SANITARIE **40%**

ALTRE FACOLTÀ **10%**

ECONOMIA **1%**

GIURISPRUDENZA **1%**

Dopo il diploma in quanto tempo trovano lavoro?

APPENA DIPLOMATI **40%**

ENTRO 6 MESI **60%**

ENTRO 1 ANNO **90%**

Quale tipologia d'impiego?

PRODUZIONE **50%**

SERVIZI **40%**

LAVORO AUTONOMO **10%**



I.T.E. Antonio Pacinotti

Via Benedetto Croce, 32/34 Pisa
www.iisgalileipacinotti.edu.it

Referente: Prof.ssa Cristiana Baccili
orientamentoITEpacinotti@iisgalileipacinotti.it

Tipo di scuola TECNICO
Settore di studio ECONOMICO



Cosa scelgono i nostri studenti dopo il diploma?

UNIVERSITÀ **60%**

LAVORO **20%**

I.T.S. **20%**

Quali corsi di laurea?

ECONOMIA **41,7%**

FACOLTÀ SCIENTIFICHE **5,6%**

GIURISPRUDENZA **13,9%**

MEDICINA/PROFESSIONI SANITARIE **8,3%**

ALTRE FACOLTÀ **30,6%**

Dopo il diploma in quanto tempo trovano lavoro?

APPENA DIPLOMATI **1%**

ENTRO 6 MESI **10%**

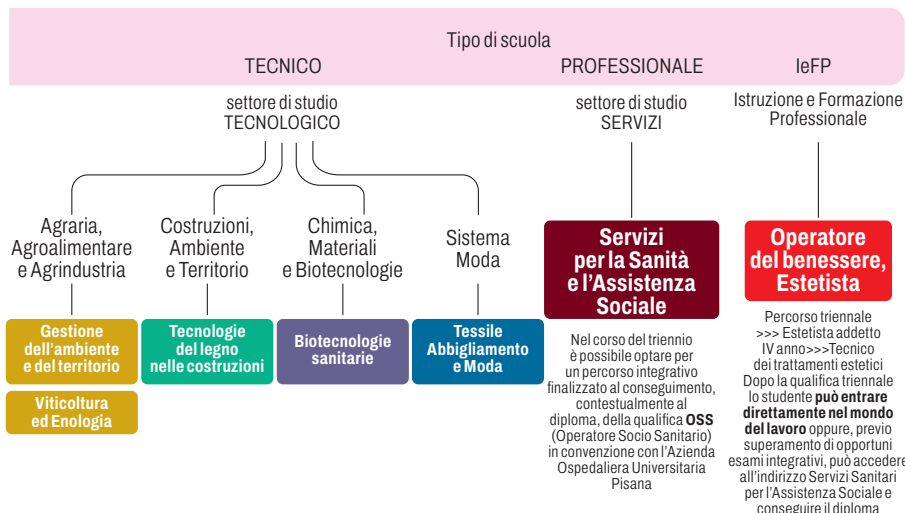
ENTRO 1 ANNO **61%**

Quale tipologia d'impiego?

PRODUZIONE **20%**

SERVIZI **70%**

LAVORO AUTONOMO **10%**



Cosa scelgono i nostri studenti dopo il diploma?

UNIVERSITÀ **54,5%**

LAVORO **44%**

I.T.S. **1,5%**

Quali corsi di laurea?

ECONOMIA **2%**

FACOLTÀ SCIENTIFICHE **38%**

GIURISPRUDENZA **3%**

INGEGNERIA **10%**

MEDICINA/PROFESSIONI SANITARIE **17%**

ALTRE FACOLTÀ **30%**

Dopo il diploma in quanto tempo trovano lavoro?

ENTRO 2 ANNI **30%**

Quale tipologia d'impiego?

PRODUZIONE **12,5%**

SERVIZI **30%**

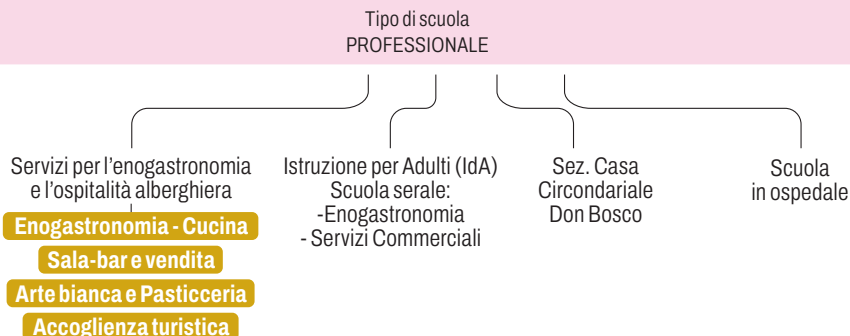
LAVORO AUTONOMO **57,5%**



IPSAR Giacomo Matteotti

Via Garibaldi, 194 - Pisa
www.matteotti.edu.it
orientamento@matteotti.edu.it

Referenti: Prof. Stefano De Raco
e Prof.ssa Elisa Paoletti



PERCORSO TRIENNALE* - PERCORSI DI ISTRUZIONE E FORMAZIONE PROFESSIONALE

IeFP

Per acquisire
la qualifica di

- Operatore della ristorazione- preparazione degli alimenti e allestimento piatti (Cucina)
- Operatore della ristorazione allestimento sala e somministrazione piatti e bevande (Sala-bar e Vendita)
- Operatore delle produzioni alimentari: Lavorazione e produzione di pasticceria, pasta e prodotti da forno (Pasticceria)
- Operatore ai servizi di promozione e accoglienza (Accoglienza Turistica)

Qualifica
professionale

Terzo livello del Quadro Europeo delle Qualifiche - EQF. Immediatamente spendibile nel **mercato del lavoro**
*N.B.: lo studente che ha ottenuto la qualifica triennale può giungere, se vuole, anche al diploma del quinto anno.

Cosa scelgono i nostri studenti dopo il diploma?

UNIVERSITÀ **10%**

LAVORO **80%**

I.T.S. **10%**

Quali corsi di laurea?

ECONOMIA **3%**

MEDICINA/PROFESSIONI SANITARIE **2%**

ALTRE FACOLTÀ **5%**

Dopo il diploma in quanto tempo trovano lavoro?

APPENA DIPLOMATI **70%**

ENTRO 6 MESI **20%**

ENTRO 1 ANNO **10%**

Quale tipologia d'impiego?

SERVIZI **90%**

LAVORO AUTONOMO **10%**

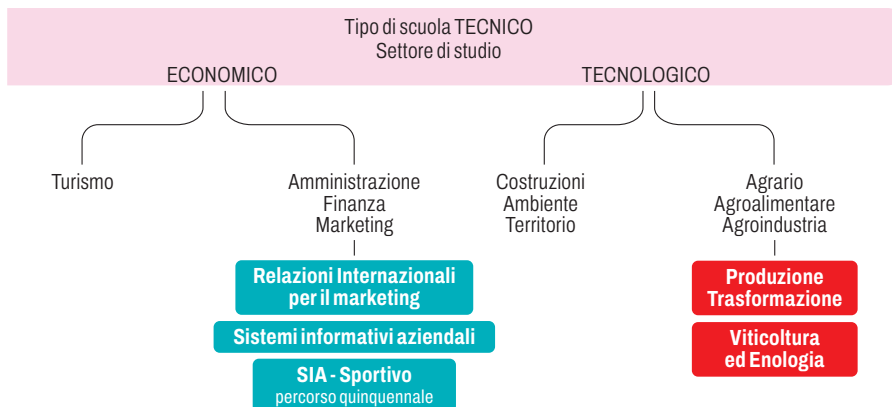


ITCG Istituto Tecnico Commerciale
e per Geometri

Enrico Fermi

Via Firenze, 51 - Pontedera (PI)
www.itcgfermi.it

Referente: Prof.ssa Teresa Donnarumma



Cosa scelgono i nostri studenti dopo il diploma?

UNIVERSITÀ **38%**

LAVORO **61%**

I.T.S. **1%**

Quali corsi di laurea?

ECONOMIA **49%**

FACOLTÀ SCIENTIFICHE **11%**

GIURISPRUDENZA **13%**

INGEGNERIA **7%**

MEDICINA/PROFESSIONI SANITARIE **5%**

ALTRE FACOLTÀ **5%**

Dopo il diploma in quanto tempo trovano lavoro?

APPENA DIPLOMATI **53%**

ENTRO 6 MESI **27%**

ENTRO 1 ANNO **20%**

Quale tipologia d'impiego?

PRODUZIONE **19%**
Coerente con titolo di studio

SERVIZI **31%**

LAVORO AUTONOMO **50%**
Non coerente con titolo di studio

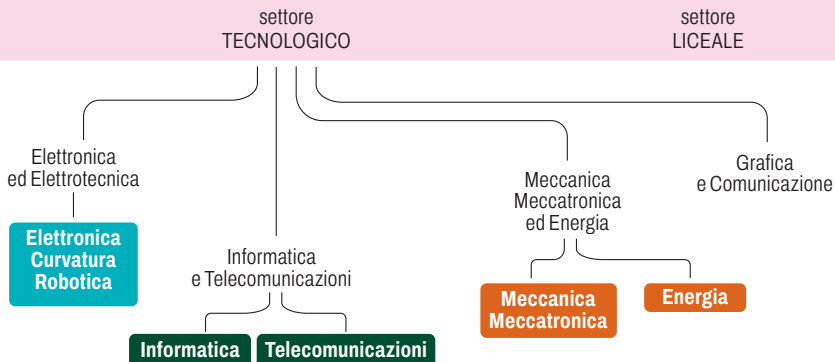


ITI Istituto Tecnico Industriale

Guglielmo Marconi

Via Milano, 51 - Pontedera (PI)
www.marconipontedera.edu.it

Referenti: Prof.ssa Sheila Tempesti,
Prof. Gabriele Toni,
Prof. Massimo Morandini



Cosa scelgono i nostri studenti dopo il diploma?

UNIVERSITÀ **43%**

LAVORO **47%**

I.T.S. **10%**

Quali corsi di laurea?

INGEGNERIA **35%**

FACOLTÀ SCIENTIFICHE **17%**

GIURISPRUDENZA **2%**

ECONOMIA **8%**

MEDICINA/PROFESSIONI SANITARIE **2%**

ALTRE FACOLTÀ **36%**

Dopo il diploma in quanto tempo trovano lavoro?

ENTRO 6 MESI **69%**

Quale tipologia d'impiego?

PRODUZIONE **52%**

SERVIZI **42%**

LAVORO AUTONOMO **6%**



IPSIA Istituto Professionale
per l'Industria e l'Artigianato

Antonio Pacinotti

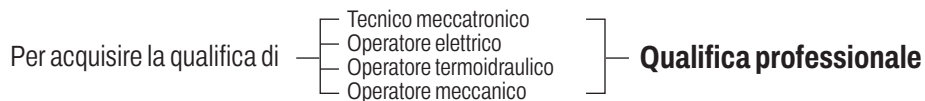
Via Giuseppe Salcioli, 11 - Pontedera (PI)
www.ipsiapacinotti.edu.it

Referenti: Prof.ssa Vanessa Sessa
e Prof. Mauro Genco



PERCORSO TRIENNALE* - Percorsi di Istruzione e Formazione Professionale

IeFP



Terzo livello del Quadro Europeo delle Qualifiche - EQF. Immediatamente spendibile nel **mercato del lavoro**

*N.B.: lo studente che ha ottenuto la qualifica triennale può giungere, se vuole, anche al diploma del quinto anno.

Cosa scelgono i nostri studenti dopo il diploma?

UNIVERSITÀ **10%**

LAVORO **80%**

I.T.S. **10%**

Quali corsi di laurea?

INGEGNERIA **5%**

ECONOMIA **5%**

FACOLTÀ SCIENTIFICHE **5%**

MEDICINA/PROFESSIONI SANITARIE **5%**

Dopo il diploma in quanto tempo trovano lavoro?

APPENA DIPLOMATI **80%**

ENTRO 6 MESI **10%**

ENTRO 1 ANNO **10%**

Quale tipologia d'impiego?

PRODUZIONE **50%**

SERVIZI **30%**

LAVORO AUTONOMO **20%**



Istituto Tecnico Industriale Statale

Antonio Santucci

Via della Repubblica, 8 - Pomarance (PI)
www.itcniccolini.it

Referenti: Prof. Ing. Luca Antonelli

Tipo di scuola
TECNICO

Tecnologico

**Elettronica
ed Elettrotecnica**

Cosa scelgono i nostri studenti dopo il diploma?

UNIVERSITÀ **30%**

LAVORO **50%**

I.T.S. **20%**

Quali corsi di laurea?

INGEGNERIA **50%**

FACOLTÀ SCIENTIFICHE **25%**

SCIENZE MOTORIE E SPORTIVE **25%**

Dopo il diploma in quanto tempo trovano lavoro?

APPENA DIPLOMATI **80%**

ENTRO 6 MESI **20%**

Quale tipologia d'impiego?

PRODUZIONE **50%**

SERVIZI **25%**

LAVORO AUTONOMO **25%**

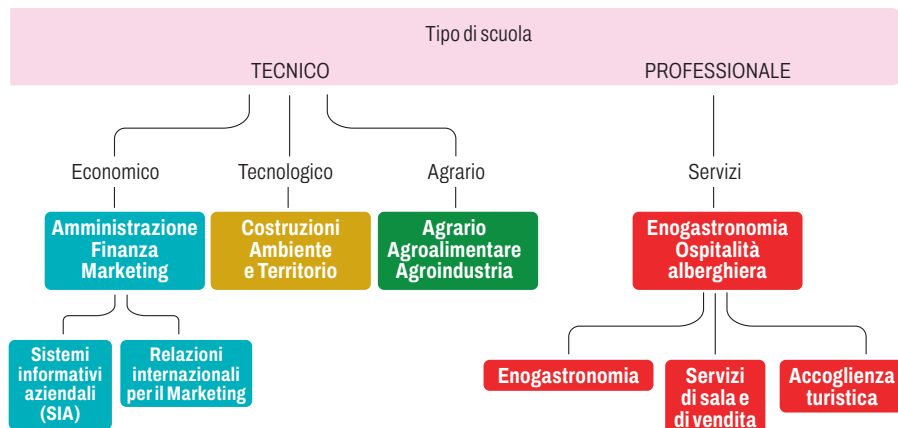


Istituto Tecnico Commerciale e per Geometri
con indirizzo professionale alberghiero

Ferruccio Niccolini

Via Guarnacci, 6 - Volterra (PI)
www.itcniccolini.it

Referenti: Prof. Ing. Luca Antonelli



Cosa scelgono i nostri studenti dopo il diploma?

UNIVERSITÀ
Tecnologico **40%**

LAVORO
Tecnologico **50%**
Professionale **80%**

ITS
Tecnologico **10%**
Professionale **10%**

Quali corsi di laurea?

ECONOMIA E COMMERCIO
Tecnologico **30%**

INFORMATICA
Tecnologico **20%**

AGRARIA
Tecnologico **20%**

Dopo il diploma in quanto tempo trovano lavoro?

APPENA DIPLOMATI
Tecnologico **20%**
Professionale **80%**

ENTRO 6 MESI
Tecnologico **40%**
Professionale **20%**

ENTRO 1 ANNO
Tecnologico **40%**

Quale tipologia d'impiego?

PRODUZIONE
Tecnologico **20%**
Professionale **10%**

SERVIZI
Tecnologico **70%**
Professionale **80%**

LAVORO AUTONOMO
Tecnologico **10%**
Professionale **10%**

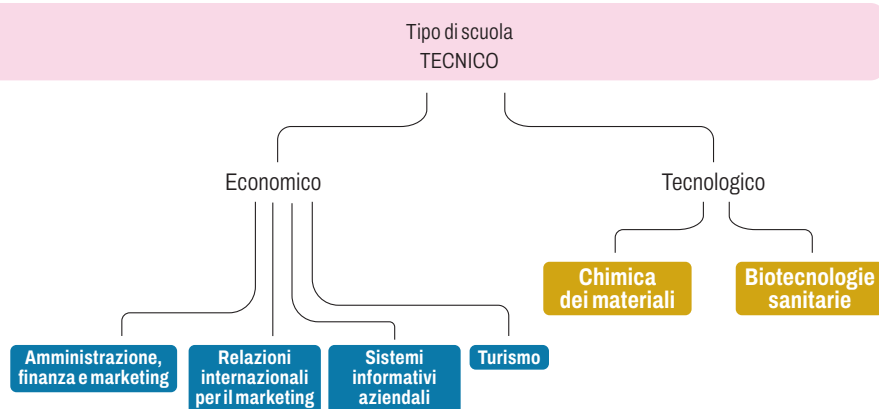


Istituto Tecnico Statale

Carlo Cattaneo

Via Catena, 3 - San Miniato (PI)
www.itcattaneo.edu.it

Referenti: Prof.ssa Chiara Benedetti



Cosa scelgono i nostri studenti dopo il diploma?

UNIVERSITÀ **44%**

LAVORO **55%**

I.T.S. **1%**

Quali corsi di laurea?

ECONOMIA **58%**

FACOLTÀ SCIENTIFICHE **11%**

GIURISPRUDENZA **18%**

INGEGNERIA **2%**

MEDICINA/PROFESSIONI SANITARIE **8%**

ALTRE FACOLTÀ **3%**

Dopo il diploma in quanto tempo trovano lavoro?

APPENA DIPLOMATI **20%**

ENTRO 6 MESI **77%**

ENTRO 1 ANNO **3%**

Quale tipologia d'impiego?

PRODUZIONE **25%**

SERVIZI **72%**

LAVORO AUTONOMO **3%**

INTERVISTE A IMPRENDITORI CON DIPLOMA TECNICO

Sara Cerri è responsabile amministrativa e controllo gestione della *Conceria Gi.Elle.Emme di Lapi Group*. Specializzata nella produzione di cuoio per suola, secondo il metodo tradizionale della concia in vasca all'italiana, che permette di preservare le naturali qualità estetiche della pelle, donandole una resistenza unica nel suo genere. Il Gruppo Lapi impiega circa 250 dipendenti in due aree di business principali: un'area commerciale chimica e una industriale (focalizzata in settore conciario).

Dottoressa Cerri, il Gruppo Lapi è un punto di riferimento del territorio tra Santa Croce e San Miniato e ha una costante attenzione verso le giovani generazioni, come dimostra la vostra apertura alle scuole.

“È vero, riceviamo molti studenti nelle nostre aziende perché aderiamo al progetto Fabbriche Aperte. A maggio di ogni anno apriamo tutti gli stabilimenti del gruppo alle visite scolastiche per mostrare ai ragazzi i processi produttivi, i macchinari e i nostri laboratori. Manteniamo una stretta collaborazione con l'I.T.Cataneo di San Miniato a indirizzo chimico. Da diverso tempo abbiamo iniziato la consuetudine di donare ai ragazzi delle classi prime i camici da laboratorio: ogni azienda del gruppo, a turno, ogni anno partecipa a questa iniziativa. Quest'anno tocca proprio a Gi.Elle.Emme. Oltre a queste iniziative, aderiamo naturalmente ai progetti di tirocini formativi e di alternanza scuola-lavoro”.

Che risultati concreti portano questi progetti?

“I giovani più promettenti spesso entrano in azienda. Un esempio recente è quello di uno studente che partecipò a un tirocinio formativo finanziato dalla Regione, nel periodo della pandemia. Adesso è in conceria ed è diventato responsabile di un reparto. La stessa cosa è avvenuta con una studentessa: dopo un tirocinio di un anno si è guadagnata a tutti gli effetti una stabilizzazione in una delle nostre aziende chimiche e adesso lavora nel settore amministrativo, essendo questo il suo settore.

Che tipologia di profili sono coerenti con la vostra azienda?

“Stiamo cercando profili sempre più qualificati. Ormai molti anni fa si pensava che bastasse la terza media per entrare in azienda come operai. Noi vogliamo dare un altro messaggio, cioè che la professionalità è importante. Per la nostra azienda assumere un diplomato in chimica che conosce i processi è un arricchimento, perché ha piena consapevolezza della materia e può portare il suo prezioso contributo a un sistema in continuo aggiornamento. Per noi sono rilevanti i diplomati a indirizzo chimico e in ragioneria con la conoscenza di almeno una lingua straniera. Ma possono essere interessanti anche diplomati all'Ipsia, indirizzo manutenzione.

Entrare in azienda con il solo diploma rappresenta un freno per la carriera o per completare gli studi universitari?

“Direi proprio di no. Anche in questo caso i fatti lo dimostrano: una ragazza, che ora è una collega, è riuscita a conseguire la laurea mentre già lavorava nel Gruppo. La direzione dell'azienda tiene particolarmente alla formazione e all'accrescimento delle competenze dei propri dipendenti e crea le condizioni per favorirle. C'è stato un tempo in cui la formazione continua era vista come un costo per l'azienda; oggi il messaggio deve essere ribaltato: se un'azienda vuole essere competitiva deve investire sulla formazione e sulla crescita dei dipendenti. Anche i ragazzi devono capire che il libro non si chiude quando si ottiene il posto di lavoro e che non si finisce mai di studiare e migliorarsi”.

La vostra azienda consente esperienze di lavoro all'estero?

“Abbiamo sempre avuto una vocazione internazionale e molte delle nostre attività si svolgono all'estero. Giusto per fare un esempio, abbiamo acquisito

un'azienda spagnola nel 2021 e il suo direttore generale è appena stato nominato alla direzione anche di un'altra nostra azienda di Empoli. Proponendosi e facendo presente la volontà di un periodo all'estero, possono essere attivate esperienze professionali anche fuori dall'Italia”.

Laura Lembi è da anni la responsabile del personale e della formazione di *Dumarey Flowmotion Technologies*, l'azienda multinazionale che ha recentemente acquistato *Vitesco Technologies Italy*, un fiore all'occhiello dell'industria pisana. Leader che opera nel mercato internazionale dell'Automotive, sviluppando, industrializzando e producendo componenti quali elettroiniezioni per motori a benzina, sistemi aftertreatment per i motori diesel e iniettori per motori CO2-free applicando tecnologia H2 e e-fuel e che nei suoi stabilimenti di Pisa e Fauglia dà lavoro a circa 900 persone. Un settore strategico che richiede importanti competenze in campo meccanico per fronteggiare le continue sfide del mercato.

“Negli ultimi anni” spiega Laura Lembi. “Sul territorio mancano profili esperti in elettronica e in software”.

Come risolvete questo problema?

“Guardiamo al nostro interno e formiamo il personale che già abbiamo. Ai nostri manufattori offriamo così la possibilità di acquisire nuove competenze utili all'azienda e al suo sviluppo”.

Dumarey è un'azienda ad alta tecnologia. Per chi vi lavora è un importante stimolo.

“La nostra è un'azienda strutturata che lavora con processi tecnologicamente avanzati. Abbiamo aree di lavoro considerate tradizionali, come la parte dei torni, ad esempio, ma che lavorano con standard elevatissimi. Per chi studia e si interessa a questi aspetti, lo stimolo è veramente altissimo. La stessa cosa vale per le posizioni manageriali: la nostra multinazionale offre percorsi di carriera anche all'estero. Per quanto riguarda gli impiegati siamo invece nel campo delle soft skills: c'è uno scambio costante tra responsabili e dipendenti che concordano la formazione da attuare per favorire la crescita professionale”.

C'è una forte tendenza nel valorizzare gli istituti professionali che nella provincia di Pisa sono molti e anche di grande qualità. Come si muove Dumarey in questo senso?

“Siamo assolutamente presenti. Partecipiamo a giornate di confronto con le aziende sui temi dell'industria 4.0 e siamo attivi nell'orientamento rivolto agli studenti degli ITI e a quelli in uscita dalle scuole medie in collaborazione con Unione Industriale Pisana e Regione. La risposta è sempre sorprendente ed entusiasta ogni volta che apriamo i nostri laboratori agli studenti. Quello che manca ai ragazzi delle scuole è la parte applicativa: vedo i loro occhi brillare quando vedono i processi industriali dal vivo. Tra l'altro offriamo anche ai nostri dipendenti la possibilità di portare la loro testimonianza: anche questo è formazione, perché consente di acquisire familiarità con il public speaking e con ruoli di trainer. Abbiamo visto che anche questa azione porta notevoli benefici in termini di acquisizione di nuove attitudini”.

In tema di presenza femminile in azienda, la vostra che immagine propone?

“Abbiamo molti ingegneri donna e che a mano a mano stanno occupando ruoli sempre più rilevanti nei reparti. Credo che siamo ormai in una fase dove i classici stereotipi siano superati o in via di superamento, perché oggi tante ragazze intraprendono studi tecnici e carriera tecnica”.

Raggiungere l'uguaglianza di genere ed emancipare tutte le donne e le ragazze

Obiettivo 5 dell'Agenda ONU 2023

Con l'acronimo inglese STEM si indicano discipline legate a scienze, tecnologia, ingegneria, matematica e, per un preconcetto oramai superato ma ancora debolmente presente, associate a lavori 'da uomini'. La cronaca quotidiana, i dati e le statistiche raccontano invece che le materie STEM sono assai frequentate e spesso in modo assai brillante anche dalle donne. È quindi in questo solco che l'Unione Industriale Pisana e la Camera di Commercio della Toscana Nord-Ovest continuano da diversi anni a promuovere la diffusione e le opportunità che lo studio di queste materie offre agli studenti, siano essi maschi o femmine.

È pur vero che oggi ancora troppo bassa è la percentuale di donne in ambiti STEM, non solo nel campo della formazione ma anche nel lavoro. Sono sempre più numerose, già da diversi anni, le organizzazioni e le istituzioni attivamente impegnate nell'incoraggiare le ragazze fin da giovani a sviluppare un interesse per le materie STEM e a sviluppare la fiducia nelle proprie capacità.

L'istruzione tecnica permette difatti di applicare attitudini creative unite a capacità realizzative, mentre la scelta di un percorso formativo tecnico apre a sbocchi lavorativi immediati con la possibilità di proseguire gli studi acquisendo così ancora maggiori possibilità di carriera.

È nostra convinzione che sia importante, anche per ciò che concerne l'orientamento scolastico, fornire alle giovani donne modelli positivi e soprattutto opportunità per esplorare le materie tecnico-scientifiche.





UNIONE INDUSTRIALE PISANA



CAMERA DI COMMERCIO
TOSCANA NORD-OVEST

PROGETTO ORIENTAMENTO 2024-2025

IN USCITA DALLE SCUOLE MEDIE
VALORIZZAZIONE DEI PERCORSI FORMATIVI
OFFERTI DAGLI ISTITUTI TECNICI E PROFESSIONALI

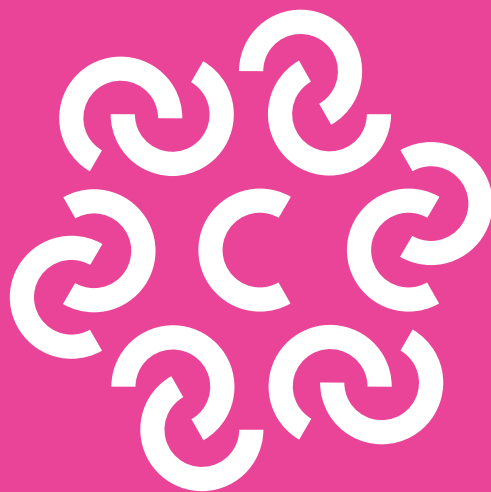
1 video

Vai sul canale



dell'Unione Industriale Pisana

*e guarda i video con le testimonianze dei giovani
che hanno frequentato Istituti Tecnici e Istituti Professionali
e che sono già inseriti nel mondo del lavoro*



*Iniziativa realizzata in collaborazione con gli Istituti
tecnici e professionali di Pisa e provincia.*

A cura di



www.ui.pisa.it



CAMERA DI COMMERCIO
TOSCANA NORD-OVEST

www.tno.camcom.it

In collaborazione con



*Ministero dell'Istruzione e del Merito
Ufficio Scolastico Regionale per la Toscana*